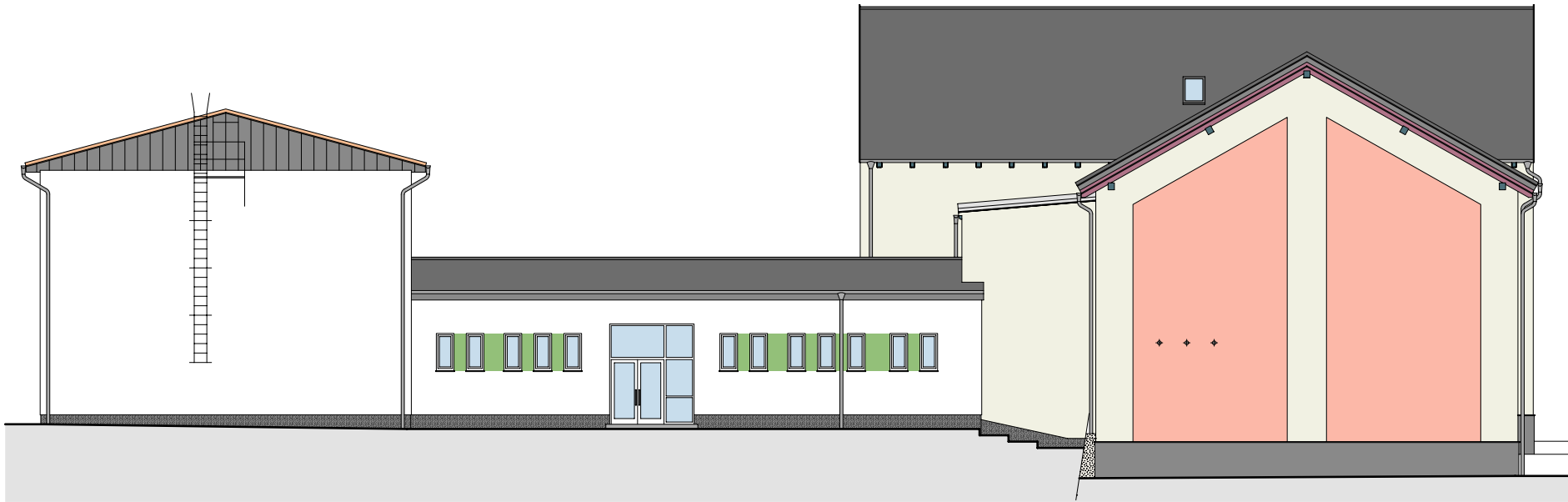




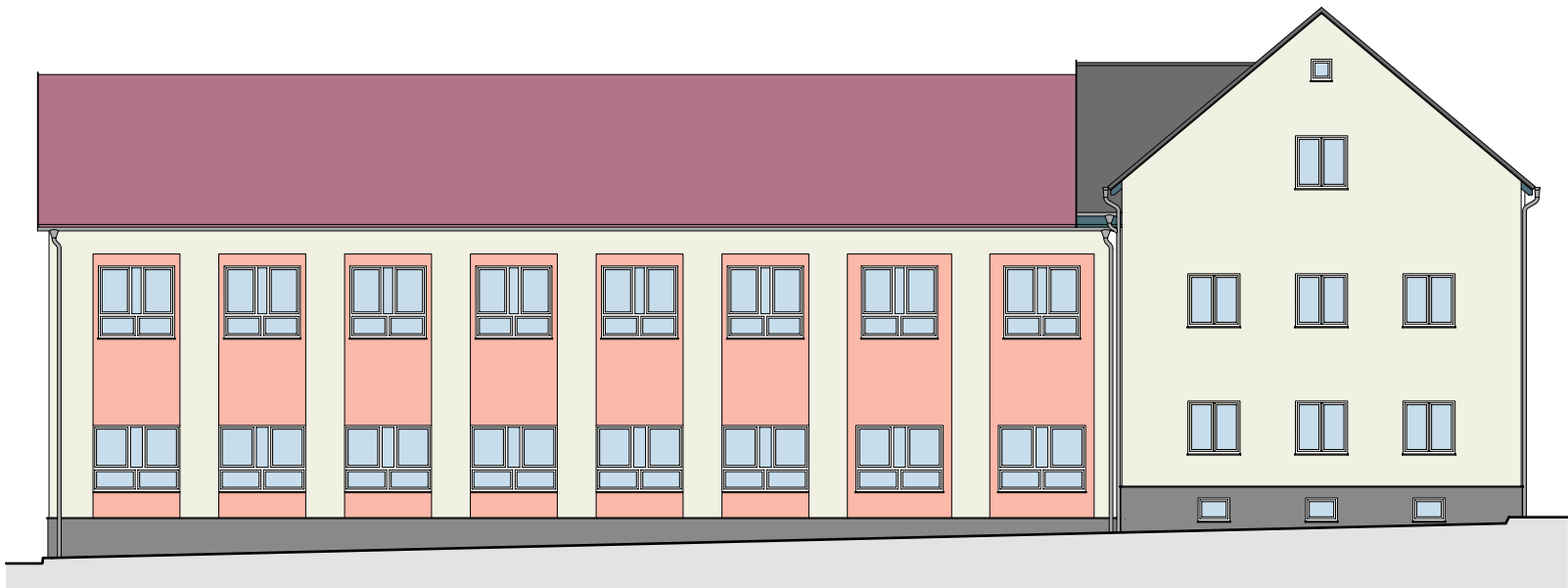
ZÁPADNÍ POHLED



JIŽNÍ POHLED 1



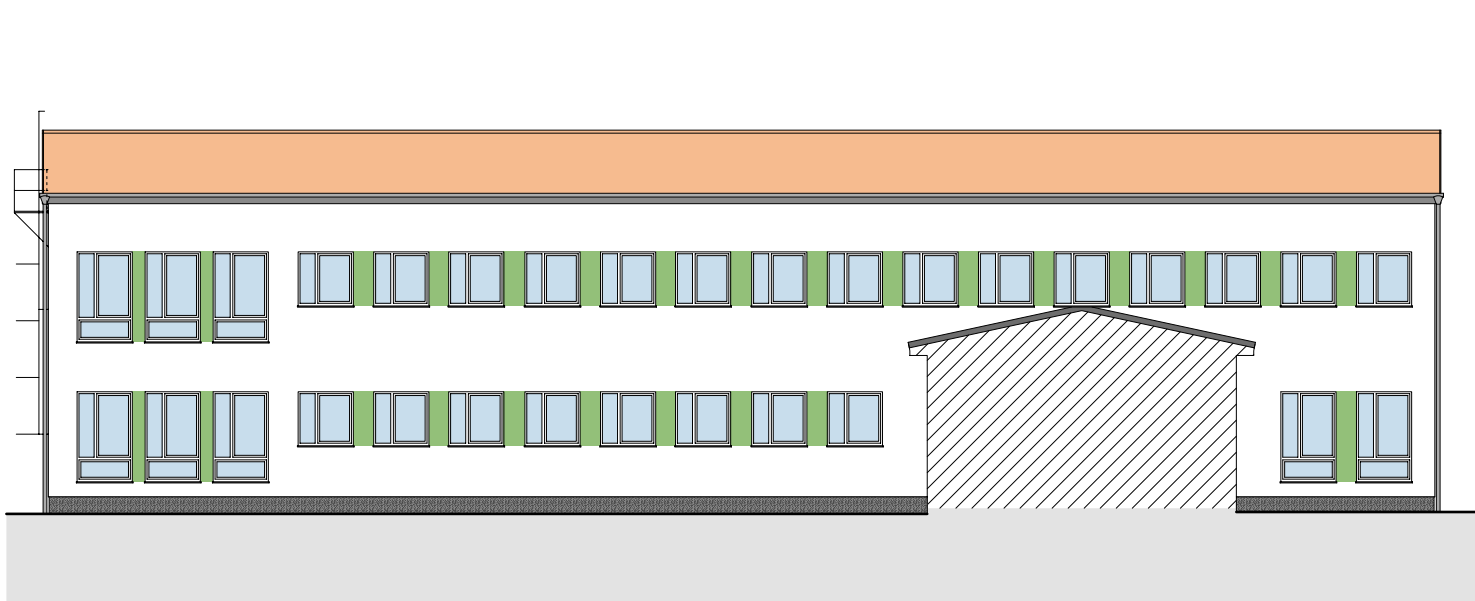
VÝCHODNÍ POHLED



SEVERNÍ POHLED 1



JIŽNÍ POHLED 2



SEVERNÍ POHLED 2

POZNÁMKY:

MATERIÁL OVÉ ŘEŠENÍ JEDNTLIVÝCH BAREVNÝCH PLOCH JE DÁNO JEDNOTLIVÝMI SKLADBAMI KONSTRUKCÍ, OZNAČENÝCH NA VÝKRESECH TECHNICKÝCH POHLEDŮ A OPOSANYCH VE SPECIFIKACI SKLADEB.

BAREVNÉ ODSŤINY OMÍTEK BUDOU APLIKOVÁNY FORMOU PROBARVENÉ OMÍTKOVIY, NIKOLIV JAKO NÁTÉR BARVY NA OMÍTKU.

PŘECHODY MEZI JEDNOTLIVÝMI ODSŤINY PROBARVENÉ OMÍTKY BUDOU POUZE NA VNIŘNÍCH KOUTECH ROVIN, NIKOLIV NA VNĚJŠÍCH ROZÍCH. ODSŤIN ČELNÍCH PLOCH MEZIOKENNÍCH PILÍŘŮ A NADPRAŽÍ DVEŘÍ, BUDE DOTAŽEN I NA PLOCHY OSTĚNÍ AŽ K RÁMU OKNA.

		473 01 Okrouhlá 70 tel.: +420 603 192 266 email: knakal.jiri@gmail.com		HP KONTROLOVAL ING. ARCH. JIŘÍ KŇÁKAL
OBJEDNATEL MĚSTO ŠLUKNOV, nám. Míru 1, pošt. schránka 18, 407 77 Šluknov		VYPRACOVAL ING. ARCH. JIŘÍ KŇÁKAL		
NÁZEV ZAKÁZKY ZATEPLENÍ ZŠ ŽIŽKOVA č.p. 722, ŠLUKNOV		ČÍSLO ZAKÁZKY S.2015.8.15		
STAVEBNÍ OBJEKT / ČÁST ARCHITEKTONICKO-STAVEBNÍ ŘEŠENÍ		ČÍSLO VÝKRESU D.1.1.b)21		
STUPĚN DSP	DATUM 08/2015	MEŘÍTKO 1 : 200		
VÝKRES BAREVNÉ ŘEŠENÍ				